



BF156 FST

The Blacklion BF156 FST is a premium steer tire engineered to deliver long tread wear and excellent handling characteristics. The BF156 FST's wide footprint and decoupling grooves provide superior wear. Horizontal sipes coupled with 4 broad circumferential grooves efficiently channel water away from the tire. The Blacklion BF156 FST is an ideal tire for highway use in both line haul and regional applications.

APPLICATIONS

- Line Haul Trucks
- Regional Trucks

TIRE FEATURES

- SmartWay verified tires can improve fuel efficiency by 3 percent or more.
- Superior rubber compound for enhanced mileage.
- Wide circumferential grooves deliver exceptional wet traction.
- Solid shoulders resist uneven wear.

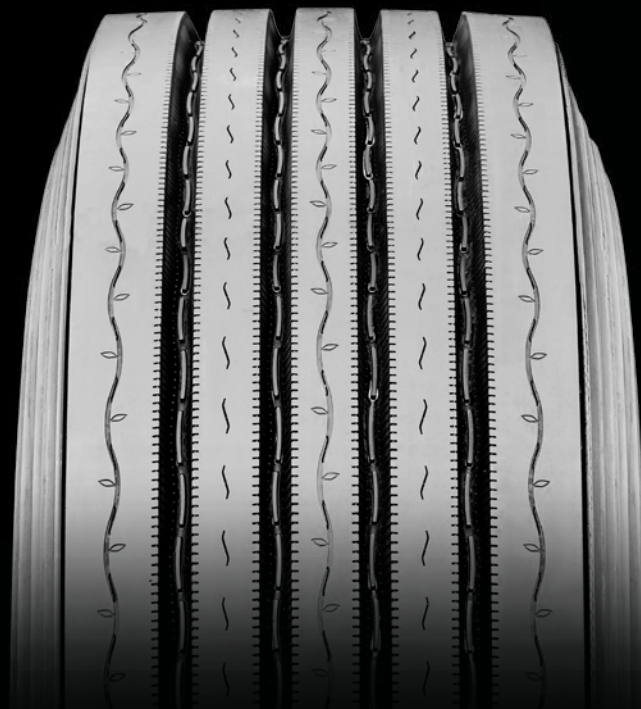
La Blacklion BF156 FST es una llanta de dirección premium con excelentes características de manejo, diseñada para un menor desgaste de piso. Los canales separadores y la pisada ancha de la BF156 FST proporcionan un coeficiente de desgaste supremo. Las canales horizontales, junto con los 4 canales circunferenciales, canalizan eficazmente el agua lejos del piso de la llanta. La Blacklion BF156 FST es la llanta ideal para el uso en carretera para aplicaciones de larga distancia y regionales.

APLICACIONES

- Camiones de larga distancia
- Camiones regionales

CARACTERÍSTICAS

- Las llantas con la verificación SmartWay pueden disminuir el consumo de combustible por 3 por ciento o más.
- Cuenta con un compuesto superior de caucho para un mejor kilometraje.
- Sus canales circunferenciales anchos proporcionan una tracción excepcional sobre mojado.
- Hombros sólidos, resistentes al desgaste desigual.



SMARTWAY VERIFIED TIRE
LLANTAS CON VERIFICACIÓN SMARTWAY

Size	Ply	T.D.		Load Index		S.R.	O.D.	S.W.	R.W.	Load Carrying Capacity		A.P.
		32nds	Single	Dual	Single, lbs.					Dual, lbs.	psi	
11R22.5	14	19	144	142	L	41.5	11.0	8.25	6,175	5,840	105	
11R22.5	16	19	146	143	L	41.5	11.0	8.25	6,610	6,005	120	
295/75R22.5	14	19	144	141	L	39.9	11.7	9.00	6,175	5,675	110	
11R24.5	14	19	146	143	L	43.5	11.0	8.25	6,610	6,005	105	
11R24.5	16	19	149	146	L	43.5	11.0	8.25	7,160	6,610	120	
285/75R24.5	14	19	144	141	L	41.3	11.1	8.25	6,175	5,675	110	